



广东电信互联网游戏业务平台

- 中国游戏中心



广东省电信公司

二〇〇二年八月

一． 状况阐述：

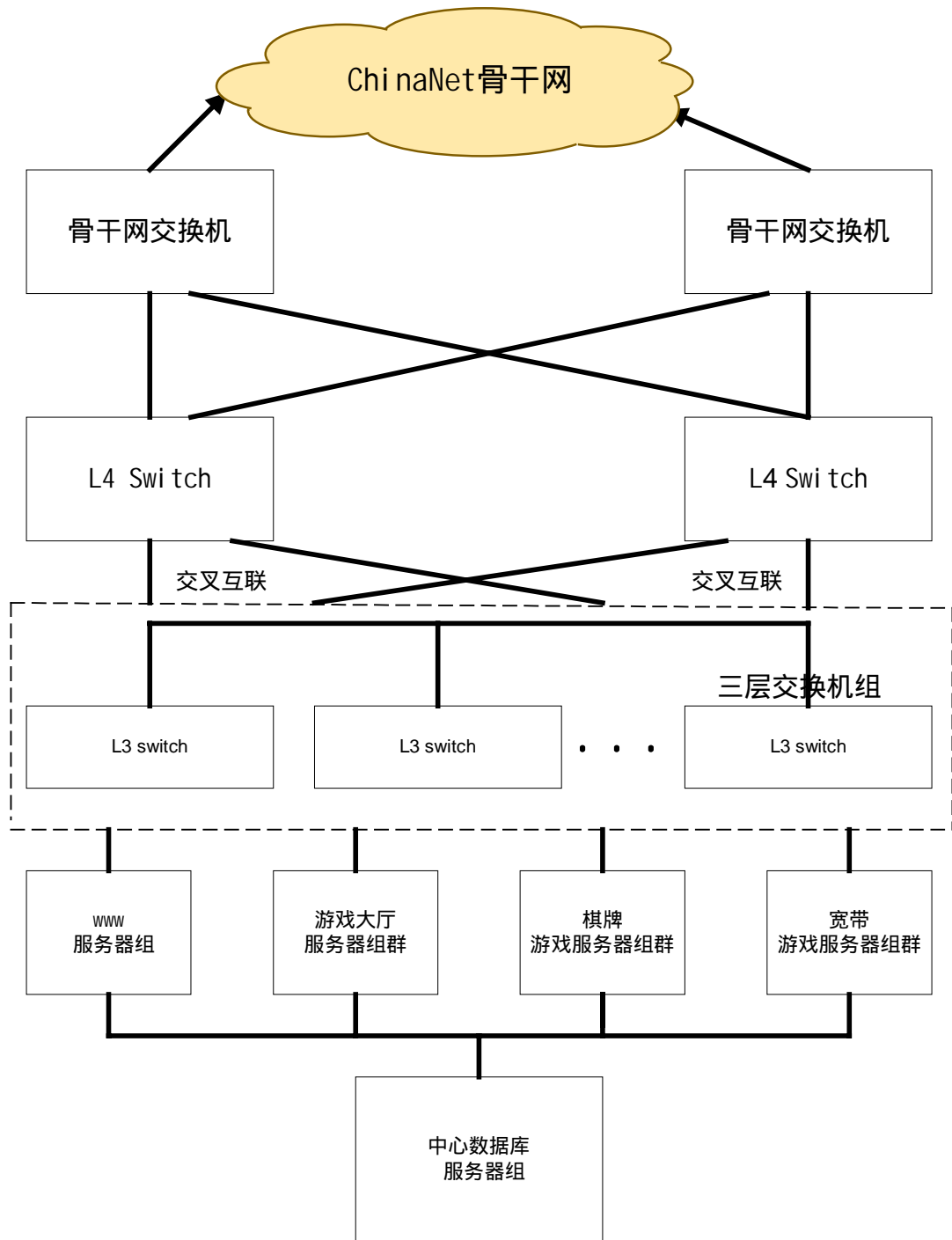
中国游戏中心既是作为中国电信网络游戏的优秀品牌也是全国知名的大型游戏类专业网站。具有了网络运营商、接入服务商和游戏运营商的三重特征，由此因为中国电信作为ISP接入服务商拥有的70%以上的市场份额，而为中国游戏中心提供了强大的用户基础；因为中国电信作为电信网络运营商拥有的点多面广的渠道，而为中国游戏中心的市场推广奠定了良好的基础；因为中国电信几年来在互连网领域的实践，而为中国游戏中心积累了丰富的运营经验和人才储。

随着内容得到不断丰富，中国游戏中心的游戏种类包括棋牌类、大型联网宽带游戏、电子宠物等30多种，中国游戏中心已成为华南地区乃至全国名列前茅的综合游戏类专业网站。今年将按自主知识产权游戏和根据游戏的来源不同，分成各种游戏频道，例如：益智类游戏频道（DISNEY IN CHINA、NETFUN等），棋牌游戏频道（升级、斗地主、梭哈等），韩国游戏频道（战场、千年等），台湾游戏频道（石器时代等），欧美游戏频道，等等，现已经成功引进大型宽带游戏“传奇”。

经过两年多长足的建设和发展，中国游戏中心的网站容量、用户数量均已初具规模。目前中国游戏中心拥有2800万注册用户(截止至2002年6月20日)，每月平均增长250多万用户，峰值在线12万人，平均每月增长1.2万多，月联机时间长达25多亿分钟，预测到2003年底注册用户达6000-8000万，峰值在线用户数量达35万-38万。拥有了庞大的用户群，树立了品牌，具备了规模经营的条件。

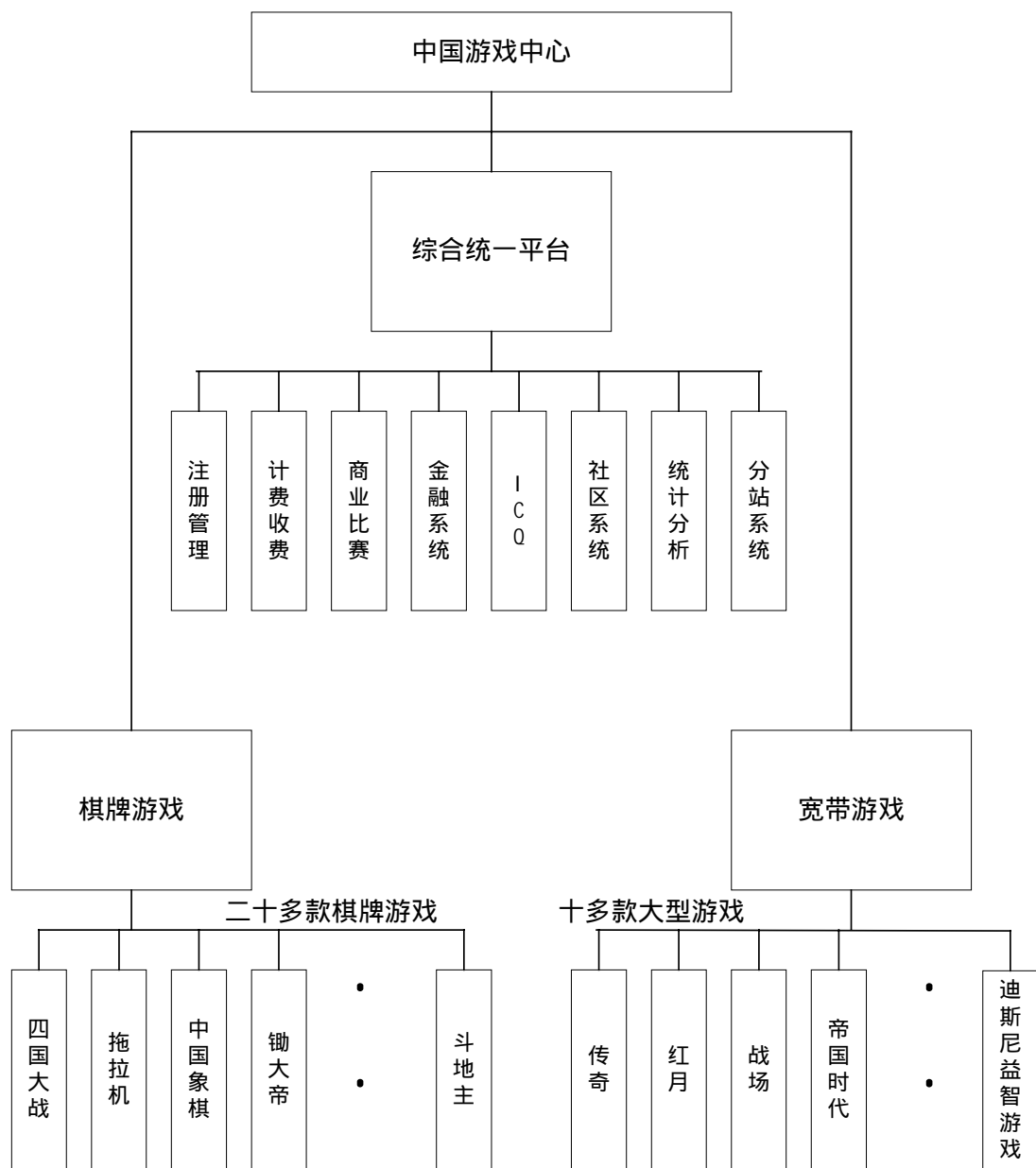
二 . 网络结构

广东电信“中国游戏中心”游戏业务平台的网络结构：



三．系统功能

广东电信“中国游戏中心”游戏平台系统功能：



四 . 服务种类

中国游戏中心的服务种类分社区生活、信息咨询、平台支撑、商业支撑等四个部分。

1、 丰富多彩的社区生活

(1) 游戏社团

中国游戏中心现有的社团超过 6000 个，一旦加入社团，便可以参加该社团组织各类比赛，与社团中的各位高手互相切磋，互相勉励共同提高，还有可能获得金币奖励。您也可以与自己的好友们成立新的社团，这样一来，在玩游戏的同时友谊也将得到进一步的增进。游戏社团是游戏中心一个重要的组成部分，大大丰富了玩家的社区生活，从而增加了中国游戏中心对玩家的吸引力，使游戏中心旺盛人气得以保持和不断提升。

(2) 游戏论坛

游戏论坛为各位玩家提供了一个充分沟通和展现自己个性的天地。无论是对游戏的讨论评价，对攻略秘籍的交流探讨还是自己的喜怒哀乐都可以在这里得到回应。

(3) 社区金币体系

社区金币是仅限在中国游戏中心社区流通的虚拟货币，其功能包括博彩游戏资本、社团费用、社团自发比赛资本、负分清零、以及购买彩票中心的彩票进行抽奖等。游戏中心的注册用户都有获得社区金币的权力。这一虚拟的财富系统得到了广大玩家的火热支持，更巩固了中国游戏中心作为今日全球大型中文游戏提供商的地位。

2、 提供全面及时游戏信息的资讯中心

(1) 业界新闻

业界新闻播报最新的关于游戏的一切新闻。玩家们可在此了解各方面游戏动态。

(2) 攻略秘籍

中文的，英文的，日文的，各款游戏攻略秘籍，让您在游戏世界畅通无阻。

(3) 游戏文摘

一切跟游戏有关的精彩文章，经典的，娱乐的，技术性的，建议性的……满足您不同的阅读需求。

(4) 专题站点

精品游戏专题介绍，权威性的游戏专题站点。

(5) 游戏介绍

国外精品游戏，国产优秀游戏，您知道的游戏，您不知道的游戏，您玩过的游戏，您没玩过的游戏，这里应有尽有。

(6) 下载天地

提供精品游戏下载，游戏动画下载，游戏补丁下载。

(7) 模拟空间

详尽的模拟游戏资讯，模拟器 ROM 下载，模拟器软件下载，电玩痴迷者的好去处。

3、周到的服务和强有力的后台支撑

(1) 帐号服务

帐号保护是为了防止您的帐号被盗所推出的一项防范功能，它允许您通过一次性输入个人信息对您的帐号进行保护。这样即使其他人通过猜测、木马程序获得您的密码，只要他不知道您的个人信息，您可以依靠以前填写的个人信息取回您的被改帐号或密码。

(2) 作弊处理

在这里可以按游戏来查询历史的作弊者信息和处理情况。

(3) 在线网管

中国游戏中心目前有总数超过 100 位的在线网管 ,当用户有问题需要马上处理或者需要帮助时 ,我们的在线网管会随时帮您解决。

(4) 受理中心

如果对游戏中心的服务或者管理有意见 ,可以来这里发表或者投诉。用户对游戏中心的服务和游戏规则有任何疑问 ,或者有其他的问题需要解答 ,也可以在疑难解答栏目里获得帮助。 这一版块对游戏中心服务的不断改善起到了有力的推动作用。

(5) 自发比赛

游戏中心不甘寂寞的高手们可在这里申请进行自发比赛 ,相互切磋 ,一比高低。

(6) 内部 ICQ 系统

中国游戏中心独特的 BBRING 系统是与游戏紧密结合的内部 ICQ 系统 ,除了具备与 ICQ 类似的功能外 ,用户还可以通过该系统知道自己好友目前所处的游戏位置 ,便于大家更方便更紧密地联系。另外 ,用户也可以通过该系统申请成为网络世界中权利象征的网管。

4、完善的商业支撑

(1) 广告系统

中国游戏中心将专门开发一套具有游戏中心特色的广告系统 ,该系统的广告投放形式灵活多样 ,如在游戏里看广告 ,看广告奖游戏中心金币等。这一具有创新意义的广告系统将大大提高企业广告的点击率和浏览量 ,为广告投放者带来更好的宣传效果和经济效益。

(2) 商业比赛系统

中国游戏中心为商业比赛专门开发了一套新的比赛系统,无论从稳定性或者功能等各方面都胜于以往。将这一系统应用于各种商业比赛中,增强了游戏中心承办大型商业网络游戏比赛的能力。

(3) 服务器冠名

服务器冠名权是游戏中心的广告资源之一,包含内容有:游戏名称、游戏背景暗纹、系统消息、游戏室 BANNER、服务器名称、赛事活动(2-3周)、相关文字宣传等。为服务器冠名可以在很大程度上提高企业的知名度,达到意想不到的广告效果。

(4) 商业用户的优先级

不同的玩家可能对不同的游戏情有独钟,当您喜爱游戏的服务器已经满员无法进入的时候,商业用户优先级服务可以帮您解决这个难题。只要交纳少量的费用,便可获得进入服务器的优先权,在任何时候都能在您喜爱的游戏中尽情体验游戏乐趣。

五. 业务合作

为共同把网络游戏市场做大,推动网络经济的发展,广东电信将在 Vnet 互联星空的框架下与其它网络游戏商合作,利用中国游戏中心的现有品牌和优势,在游戏中心的现有平台上,以平等互利为原则,进行资源共享,优势互补,将互联网潜在的商机转变为实在的收益。

七、收费模式

计费模式包括:计时服务模式、会员费、网络广告、产品销售、商业比赛、与ISP分成和周边产品的电子商务。

1 计时服务费:是由用户购买游戏点值,采用游戏点值的统一概念进行服务收费,只要有游戏点值就能够买各项服务。

2 会员通过支付会员服务费用可以享受各种增值服务,会员主要有以下特权:优先权、获得及使用财富值的特权、自我形象和特殊标志特权、聊天室特权、新

游戏及新服务的优先或唯一享受特权、权限的权力等。

3 网络广告的形式主要有：banner、butter、浮动图标和弹出窗口等，另外还有不同游戏网站和门户网站之间的链接和频道出租。

4 产品销售：拥有自主产权的游戏产品的销售及代理产品的销售。

5 商业比赛：通过承办商业游戏比赛获得收入。

6 ISP收入分成是指中国游戏中心与全国各地的ISP合作，通过ISP来拓展用户，而游戏中心又通过其丰富的内容为ISP带来大量的接入用户和时长，双方就接入费进行分成。

7 周边产品：根据热卖的游戏产品开发出印有游戏中主要角色人物的玩具、小礼品等商品销售给中国游戏中心的爱好者。

八、收费渠道

中国游戏中心的服务收费主要有预付费和月租支付两种支付模式，主要的收费渠道有：

1. 电信代收费，即与ADSL、163账号和固定电话帐号等方式的捆绑收费
2. 代理销售，包括加盟游戏厂商的游戏卡销售和分销商销售
3. 网上银行
4. 营业厅收费
5. 手机支付
6. 邮政汇款